

# КАКОЕ ПЛАТЬЕ ВЫБРАТЬ ДЛЯ ВСТРЕЧИ НОВОГО 2012 ГОДА

Новогодний праздник не за горами, и вы наверняка задумались над выбором наряда для встречи наступающего года Черного Дракона. Советуем вам отдать предпочтение платью. Но что выбрать из огромного разнообразия? Воздушные, блестящие и роскошные – вот на что стоит ориентироваться при выборе платья на Новый 2012 год.

К чему благосклонен Черный Дракон? Одни советуют при выборе новогоднего наряда отдать предпочтение черному цвету или цветам сине-голубой гаммы, а другие предлагают желтый или золотой. Дракон любит также зеленый и красный цвета, но вы можете выбирать любые яркие и сочные оттенки. Самое главное правило – наряд должен блистать!

Из фасонов выбираем короткие коктейльные, очень длинные вечерние платья либо золотую середину. Платье к Новому году нужно выбирать из роскошных тканей – атласа, бархата, шелка. При выборе коктейльного платья обращайте внимание также на воздушные материалы, такие как тюль, органза и кружево. В длинных вечерних платьях используйте такие элементы, как мех, перья, кружево, пайетки и плиссировка.

Итак, давайте рассмотрим подробнее модные элементы платьев на Новый 2012 год.

**Легкие прозрачные ткани.** Совсем необязательно, чтобы платье целиком было сшито из такой ткани. Такие платья выглядят шикарно и в том случае, если тюль или органзу используют в качестве отделки.

**Отделка кружевом.** Тонкие кружева используются для таких вставок, как открытая спина или бока. Выбирайте чёрный или белый цвета. В качестве аксессуаров к таким платьям подойдут ожерелья из прозрачных кристаллов.

**Золотой блеск.** Золотое шитьё, фурнитура, золотая парча, большие пайетки – все это будет выглядеть просто великолепно и непременно понравится хозяину следующего года – Дракону.

**Отделка перьями и мехом.** Вы можете выбрать короткое коктейльное платье, сделанное целиком из перьев, или платье, украшенное перьями. Мех также широко используется в качестве отделки.

**Драпировка и плиссировка.** Плиссировка вновь вернулась в моду. Она помогает создать романтический и женственный облик, а также необходимые объёмы. Многие дизайнеры используют эти элементы для украшений коктейльных и вечерних платьев.

Дополнить новогодний наряд вы можете накидкой, горжеткой или болеро, расшитыми золотым шитьём. Как короткие, так и длинные вечерние платья прекрасно сочетаются с меховыми пальто.

Алёна ДАВЫДОВА

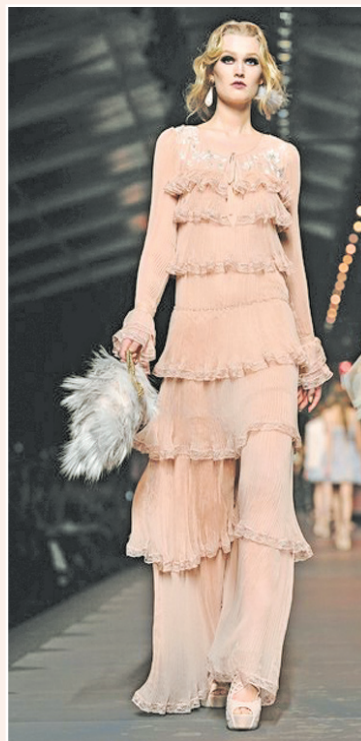


ФОТО: GETTY IMAGES

